

Anleitung zum Auslesen der Gültigkeitsdauer von Lizenzen für die TSE-Einrichtung

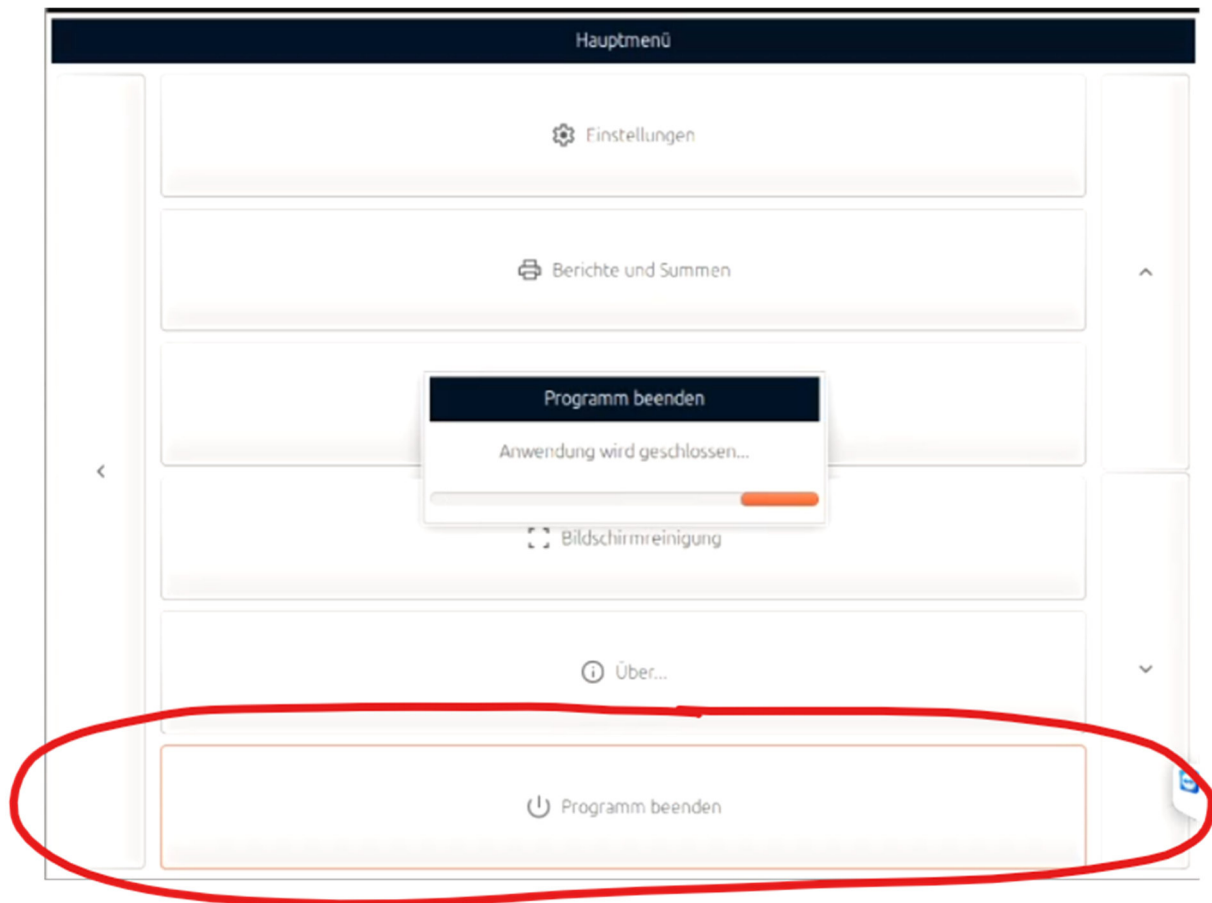
Zuerst muss die Waagenanwendung geschlossen werden. Hierfür gehen wir in die Einstellungen



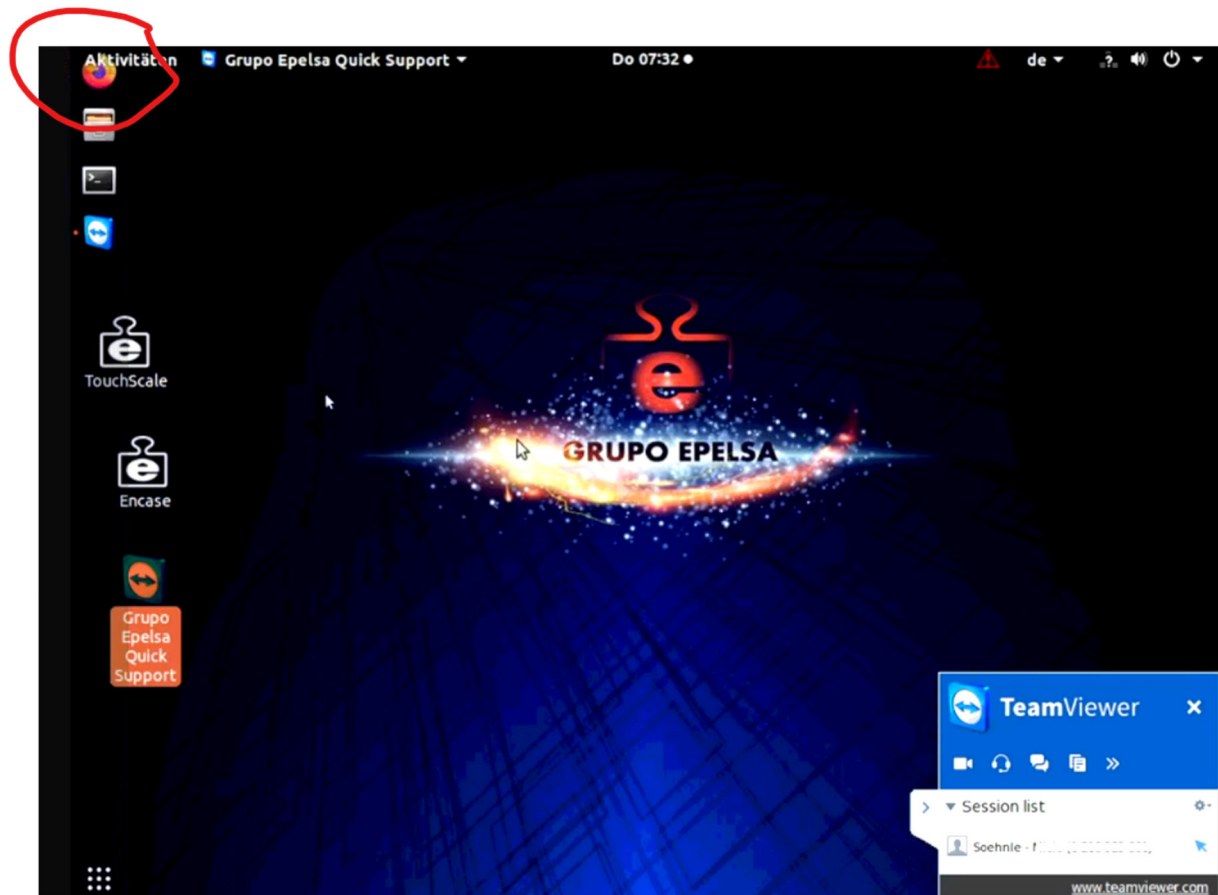
Dann einmal auf das Hologramm (weisses Häuschen) klicken



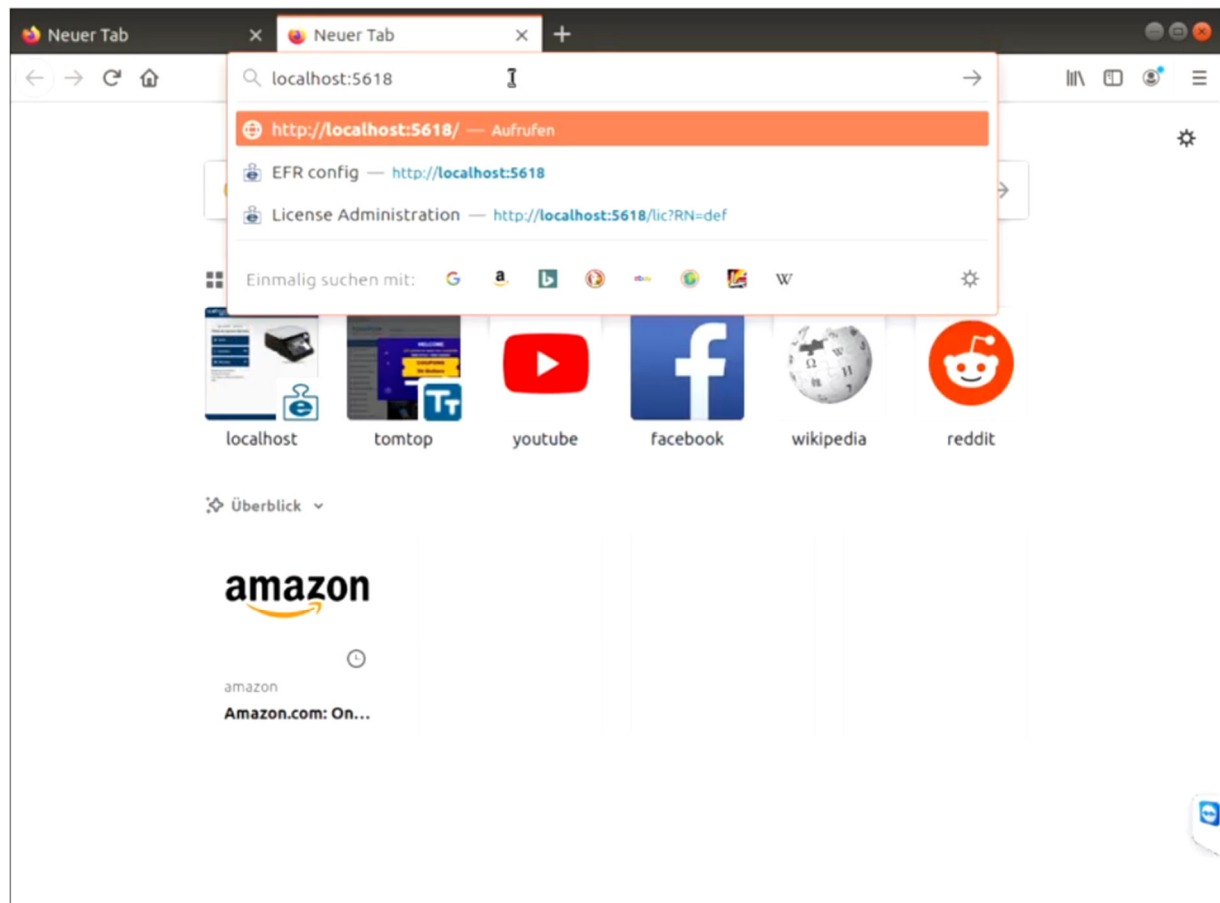
Und jetzt mit der Pfeiltaste nach unten bis „Programm beenden“ erscheint. Dies klicken wir nun an



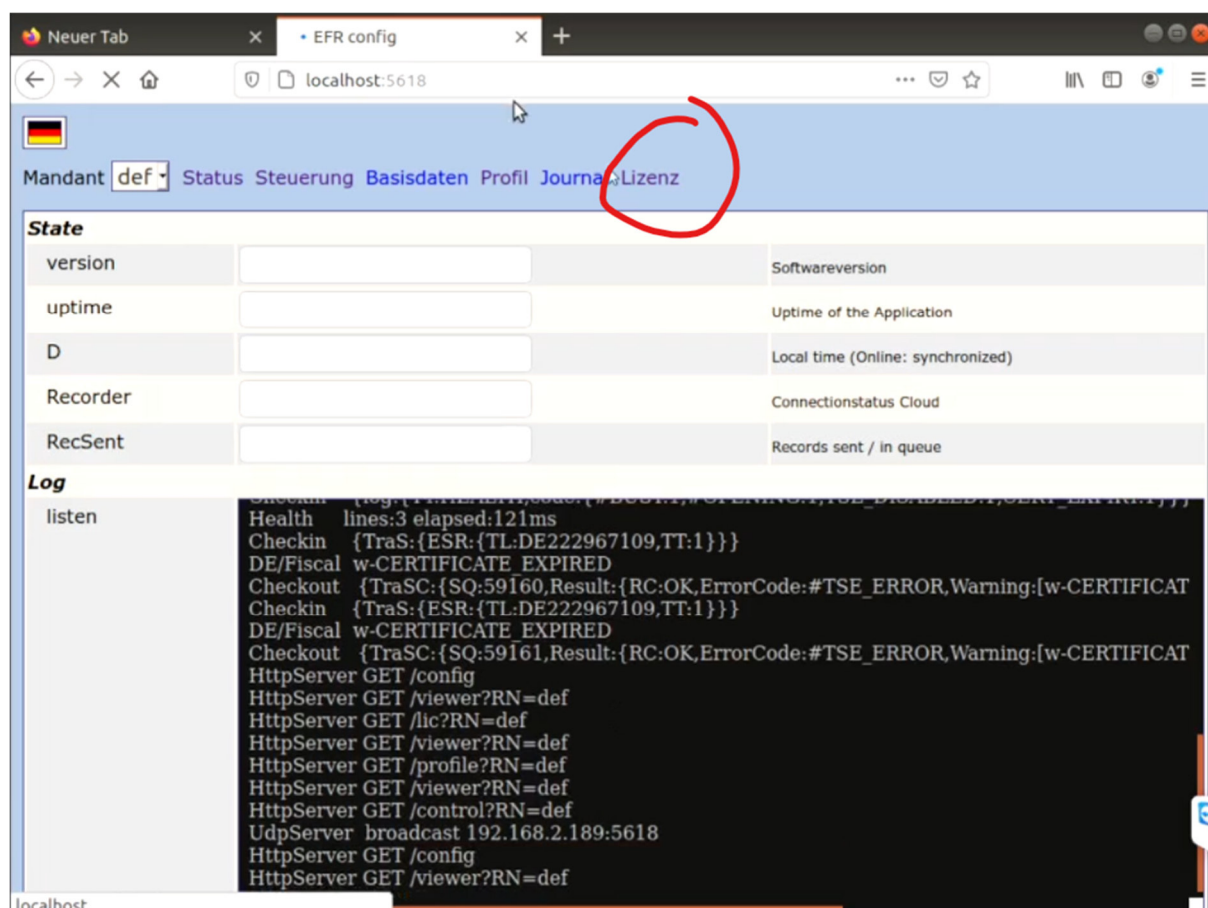
Wir sehen nun das Symbol vom Browser Firefox. Auf dieses Symbol klicken wir nun



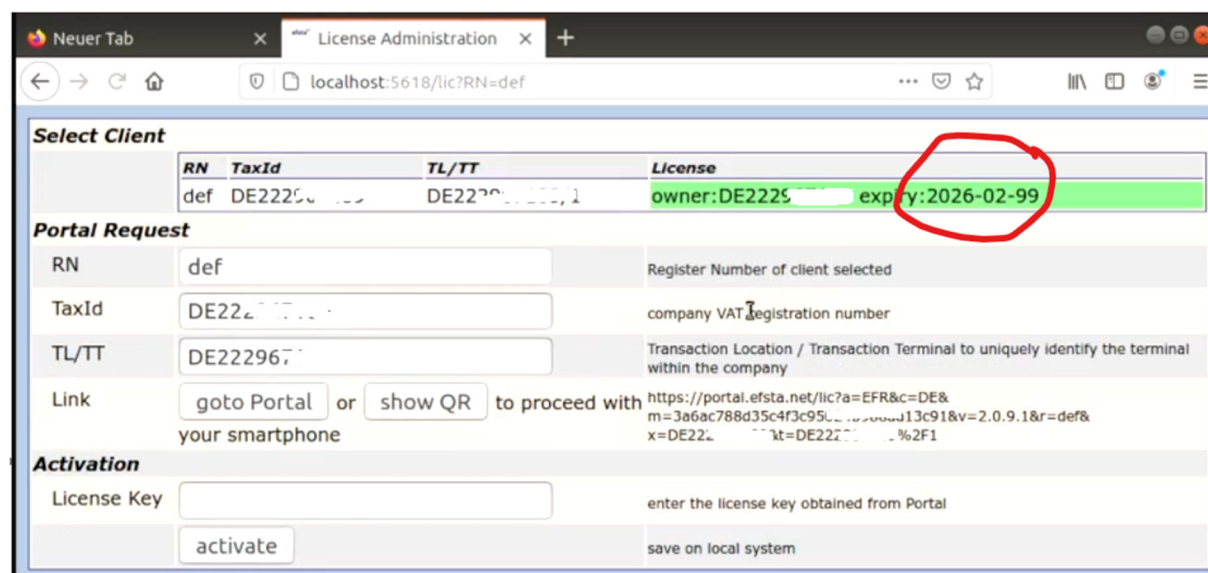
Firefox öffnet sich. In die Adresszeile geben wir folgendes ein „localhost:5618“ ohne Ausführungszeichen



Jetzt gehen wir in die Rubrik „Lizenz“



Hier wird die Gültigkeitsdauer der EFSTA-Lizenz angezeigt



In diesem Fall läuft die Lizenz im Februar 2026 ab. Die Zahl 99 kann ignoriert werden. Wichtig ist der Monat und das Jahr.

Als nächstes wollen wir die Gültigkeitsdauer der TSE-USB-Sticks herausfinden. Wir gehen im Firefox zurück auf die Übersicht und anschließend in die Rubrik „Steuerung“.

Die Gültigkeitsdauer ist nun unten rechts ersichtlich. Auch hier erkennt man den Monat und das Jahr. Hier im Beispiel läuft die Lizenz Ende Februar 2026 aus.

Neuer Tab x EFR config x +

localhost:5618

Mandant **def** **Steuerung** Basisdaten Profil Journal Lizenz

Kasse / Cash Register

TaxId USt-IdNr. des Unternehmens / company VAT Registration Number

clientId Kassen-Seriennummer lt. / cash register serial number according to: 7.5 BSI: TR-03151
standardmäßig wird die Kassen-ID <ESR TT=... verwendet / by default ID of cash register <ESR TT=... is used

☐ SignServer darf dieses EFR generell als SignServer für andere Kassen im LAN dienen? / may this EFR serve as SignServer for other EFRs within LAN?

im Profil speichern / save in Profile

TSE

Technische Sicherungseinrichtung gemäß / technical security system according to: [BMF: Kassensicherungsverordnung](#)
lokale Devices (z.B. USB) und installierte Treiber werden automatisch erkannt / auto detect of local devices (e.g. USB) and installed drivers wenn nicht aufgelistet / add, if not listed: [hinzufügen...]

Serial	Driver	Mode	Info
dc1b50df0016fa6d71d20694f18cccf0...	Swissbit	local	device:/media/pcscale/SWISSBIT type:GM err:CERTIFICATE_EXPIRED Expiry:2026-02-10

zugeordnet "zugeordnet": diese TSE wird zur Aufzeichnung genutzt / this TSE is assigned for recording
[Zuordnung setzen]: fixiere TSE-Zuordnung für diesen Mandanten / fixed assignment for this client

zum Konfigurieren der TSE / configure TSE parameters

Export

die gewünschte Export-Datei ist dem befugten Prüfungsorgan auszuhändigen / hand over the export file to the auditor
Transaktionen seit letztem Kassenschluss direkt von der oben